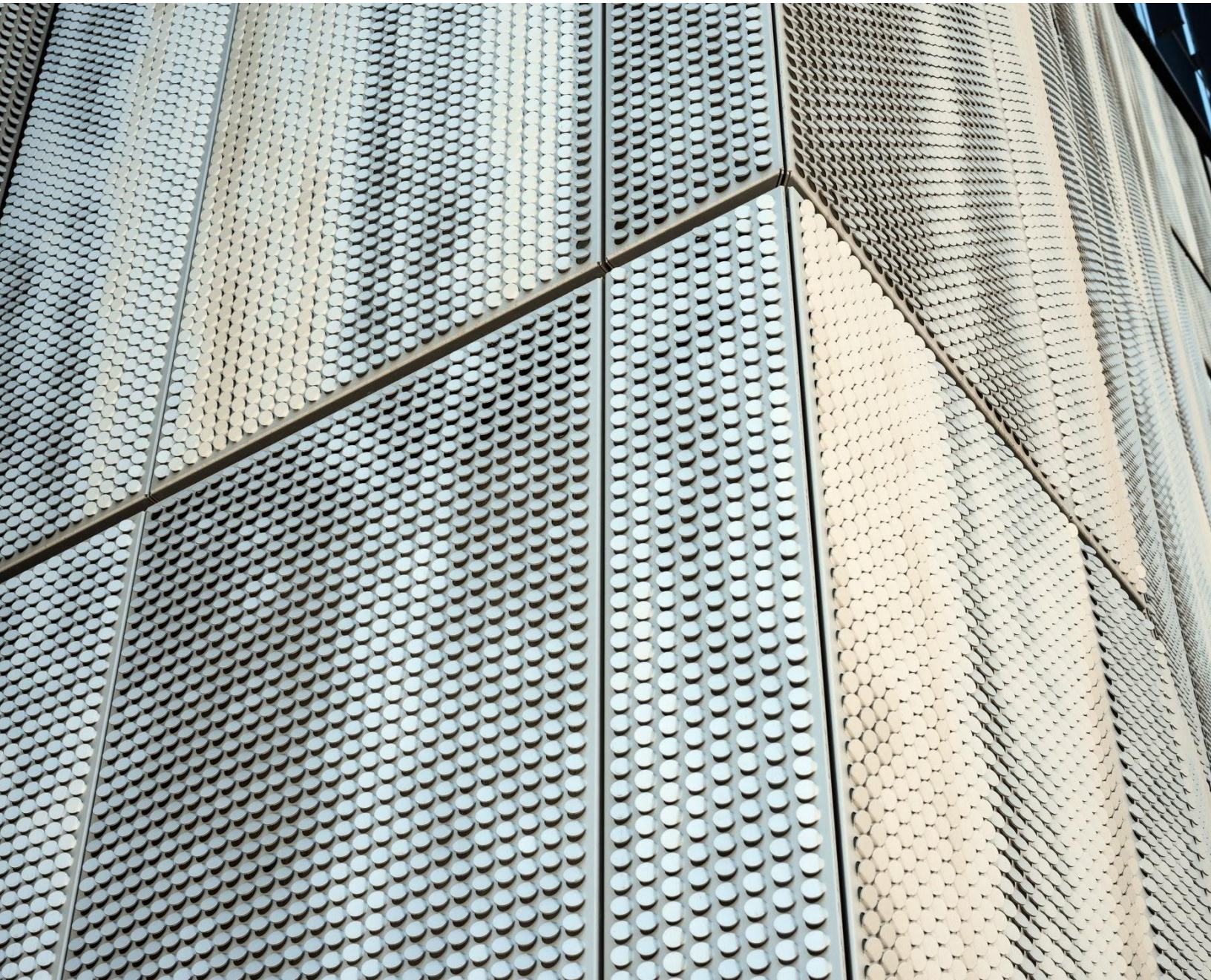


N. A015  
**Astyl**<sup>®</sup>

Fachada  
**Panel Ombrae**

Ombrae<sup>®</sup> es un revestimiento único de procesamiento de imágenes por medio de píxeles tridimensionales que permite que cualquier imagen de origen digital, fotografía o diseño gráfico sea procesado directamente en el metal.



# Fachada

## Panel Ombræe



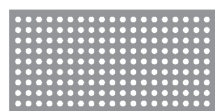
### Datos Técnicos

MATERIAL	ESPESOR (mm)	PESO (kg/m <sup>2</sup> )	ACABADOS	TECNOLOGÍA
	<i>N/A</i>	<i>N/A</i>	<i>N/A</i>	<i>N/A</i>
	<i>N/A</i>	<i>N/A</i>	<i>N/A</i>	<i>N/A</i>
	≈ 3.15 ≈ 2.00	≈ 8.65 ≈ 5.49	<i>Pintura en polvo</i> <i>Anodizado</i>	<i>Pixel 1"</i> <i>Pixel ½"</i>
	<i>N/A</i>	<i>N/A</i>	<i>N/A</i>	<i>N/A</i>
	<i>N/A</i>	<i>N/A</i>	<i>N/A</i>	<i>N/A</i>

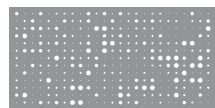
### Tecnologías



Liso



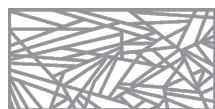
Estándar



Puncto

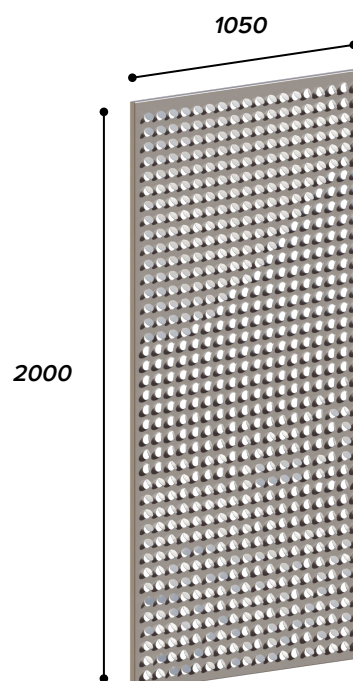


Picto



Lasion

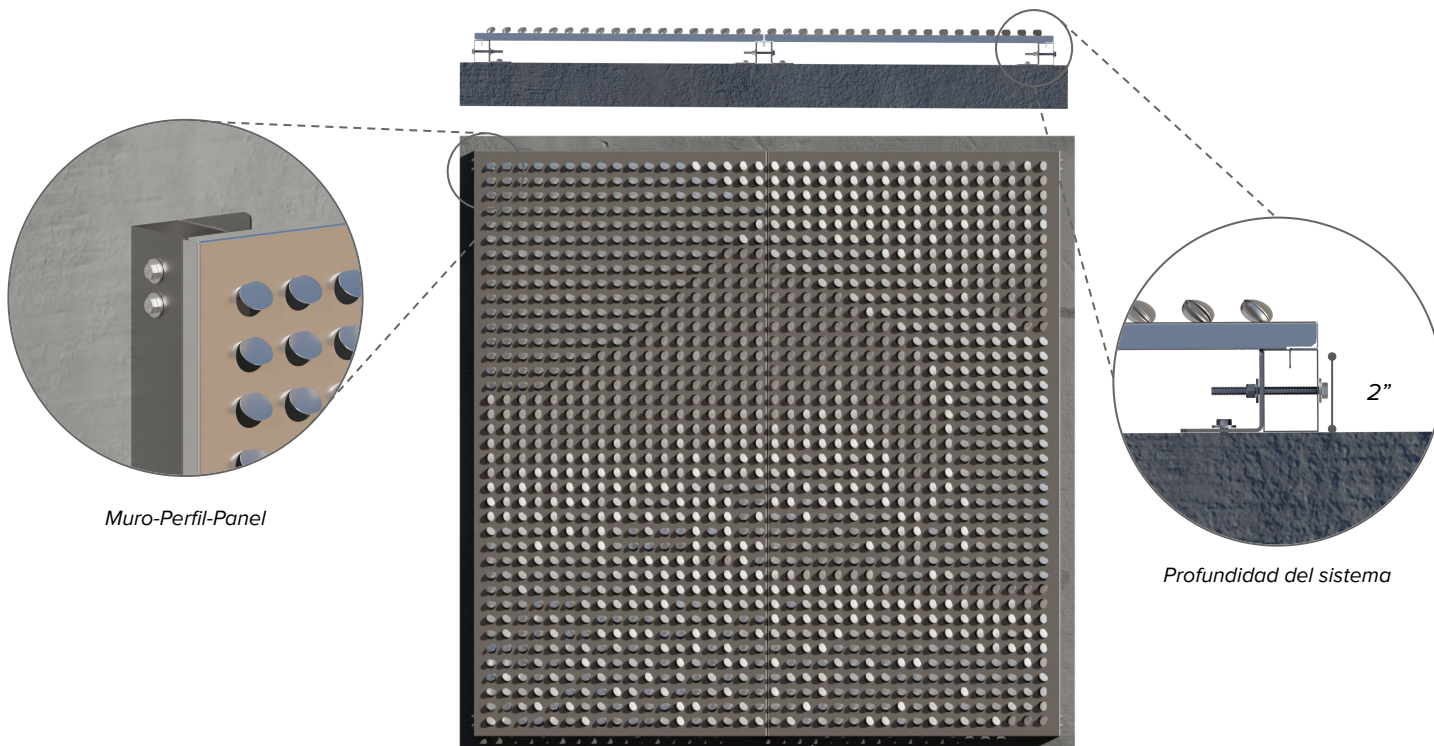
### Medidas Estándar (mm)



# Fachada Panel Ombræe



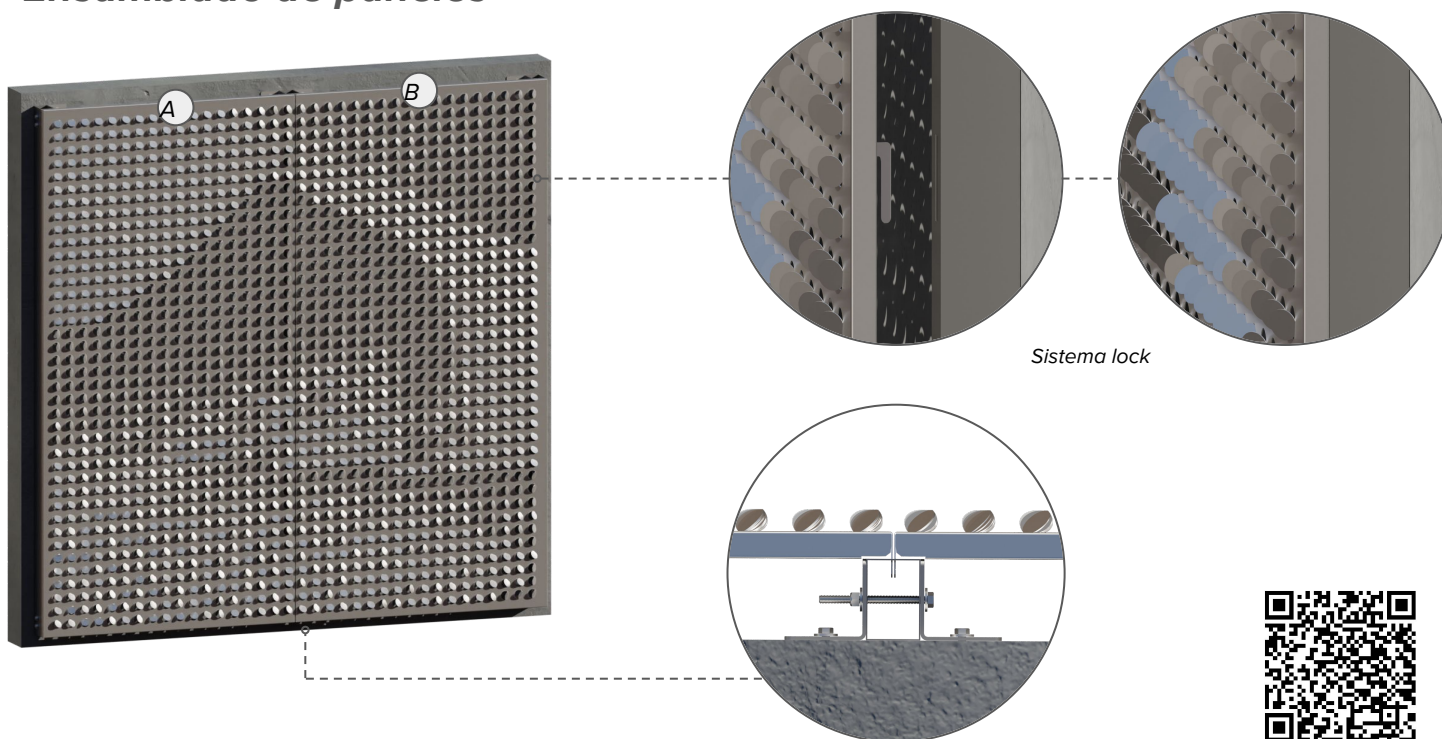
## Sistema de fijación



Muro-Perfil-Panel

Profundidad del sistema

## Ensamblado de paneles



Sistema lock

Unión de paneles



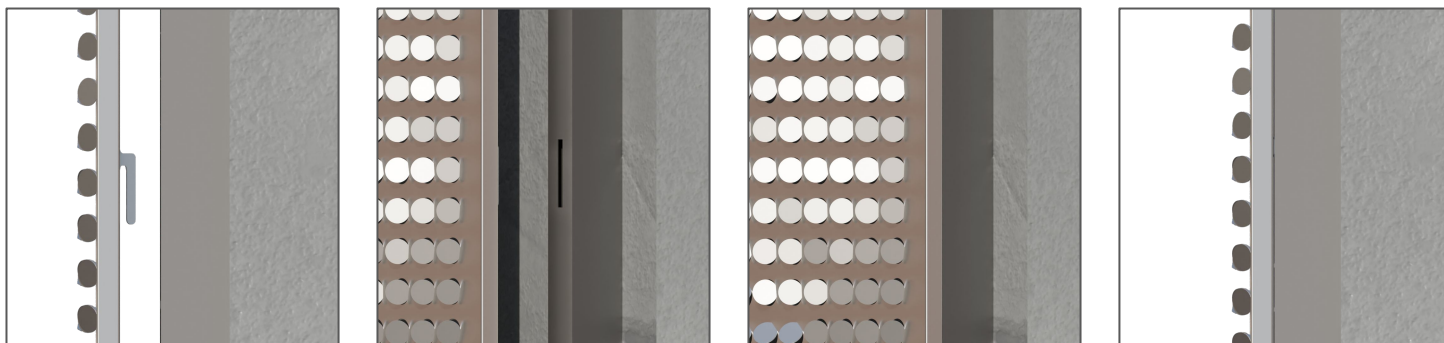
Visualizador 3D

# Fachada

## Panel Ombræe



### *Instalación de panel simple*



### *Unión de paneles*

